



IGE | IPI

Eidgenössisches Institut für Geistiges Eigentum
Institut Fédéral de la Propriété Intellectuelle
Istituto Federale della Proprietà Intellettuale
Swiss Federal Institute of Intellectual Property

WENN, DANN, SONST – mit Geschäftsregeln Wissen nachhaltig dokumentieren

31. Januar 2024

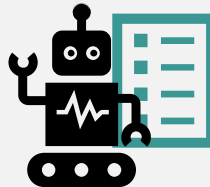
Natalie Gasser

Fachverantwortliche Geschäftsregelentwicklung

Was sind Geschäftsregeln?

Anweisungen, die Entscheidungen im Unternehmen steuern und damit

- Klarheit schaffen
- Konsistenz steigern
- die Einhaltung von Vorschriften fördern



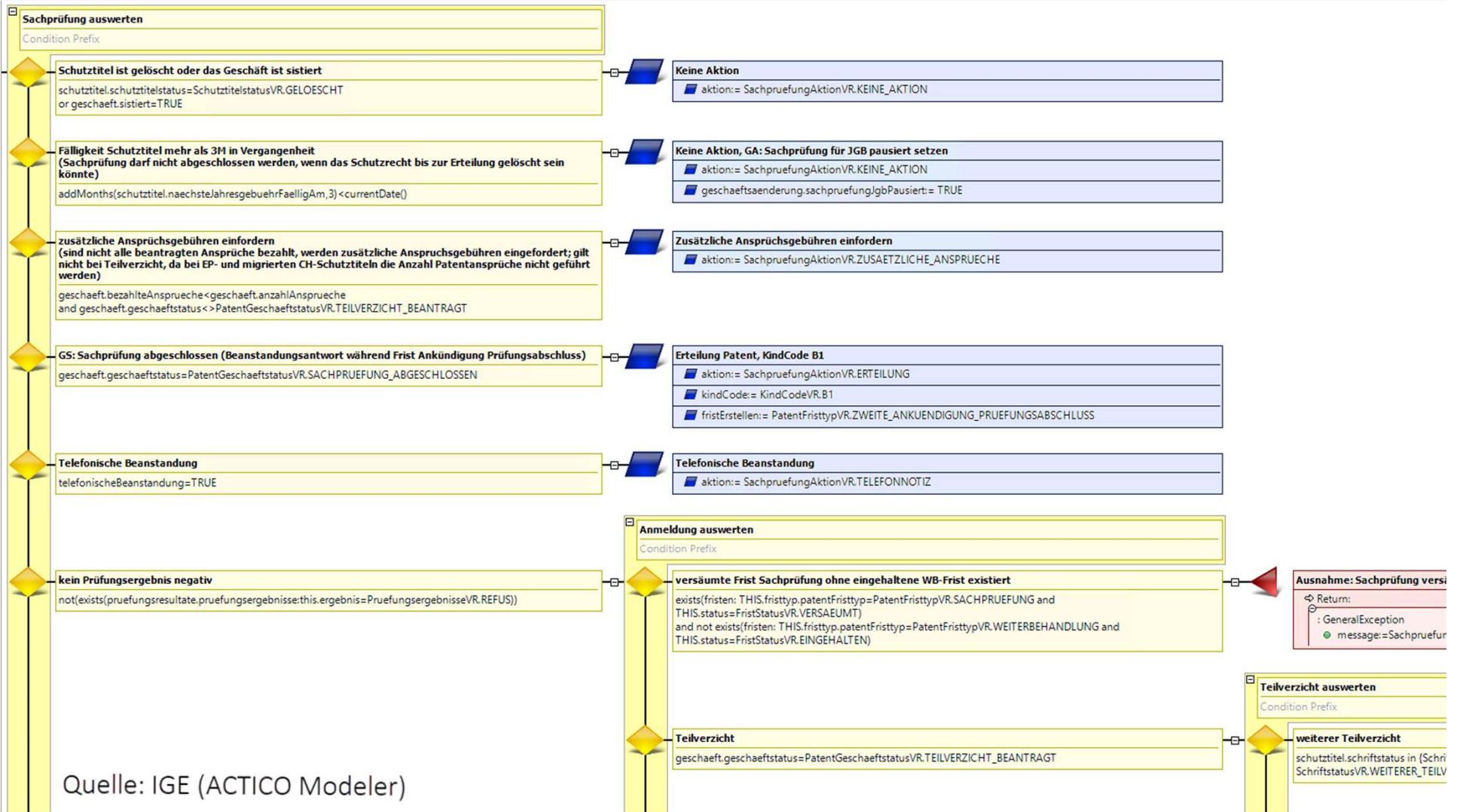


Geschäftsprozessautomatisierung am IGE

Geschäftsprozesse
Prozessplattform
(Camunda)



Geschäftsregeln
Business Rules
Engine (ACTICO)



Quelle: IGE (ACTICO Modeler)



Automatisierte Entscheidungen am IGE

Viele unterschiedliche Anwendungsfälle:

- Welcher Ast soll in einem Geschäftsprozess gewählt werden?
- Repräsentation von Aufgaben auf dem UI (Dringlichkeit, Bemerkungen zur Aufgabe)
- Berechnung von Fristen, Terminen, Gebühren
- Starten von Geschäftsprozessen aufgrund eines Eingangs
- Dokumenterstellung und Versand (Inhalt, Konfiguration Signatur/Visum, Versandart)
- Darf eine Gebühr in den Erlös gebucht werden?
- Konsistenzprüfung der Schutztitel
- Validierung von manuellen Aktionen
- ...



Geschäftsregelentwicklung: ACTICO Modeler

The screenshot displays the ACTICO Modeler interface with a project titled 'sachpruefungBestimmen'. The main workspace shows a flowchart for the rule 'Sachprüfung auswerten'. The flowchart starts with a 'Condition Prefix' and branches into several decision points:

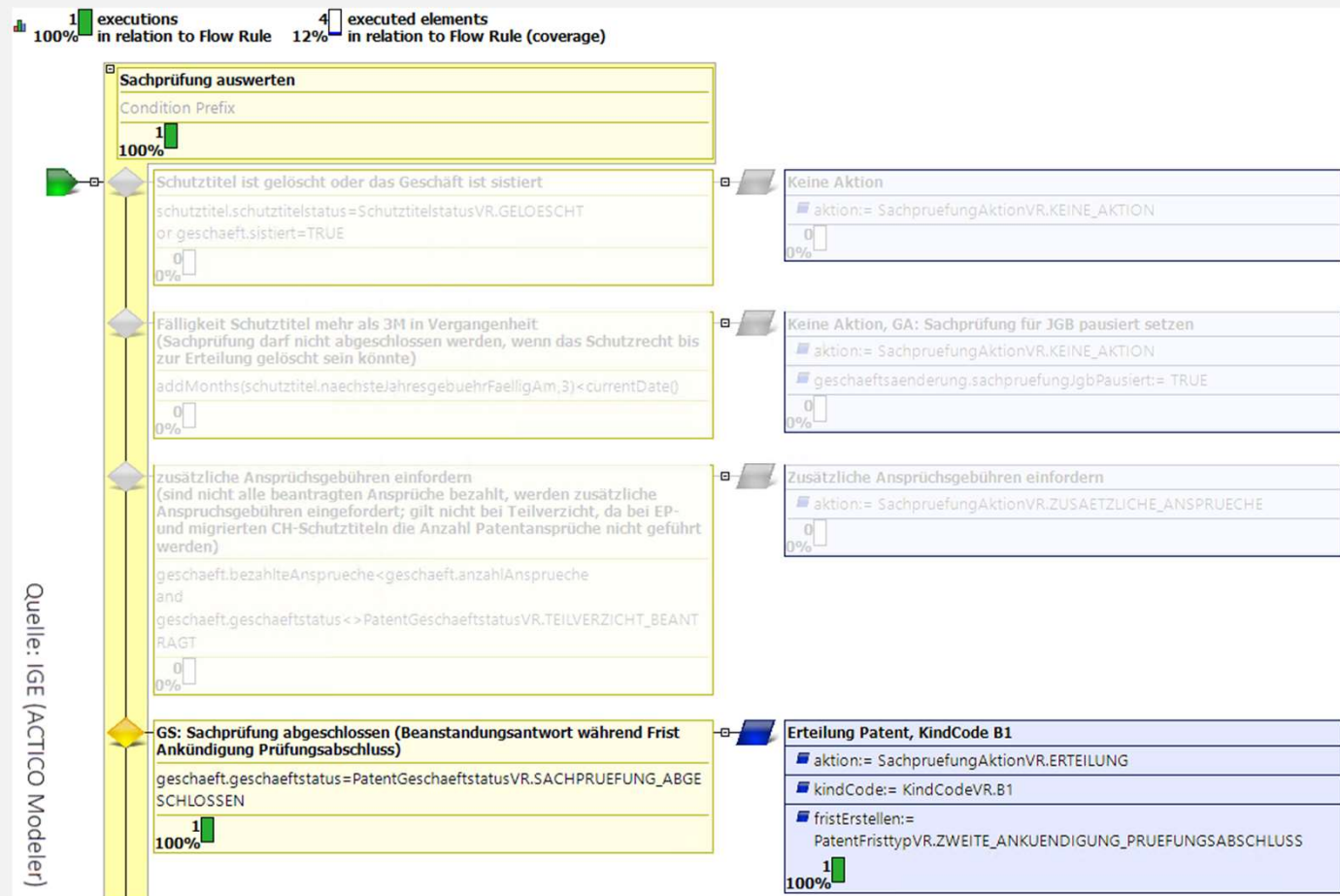
- Schutztitel ist gelöscht oder das Geschäft ist sistiert** (Condition: `schutztitel.schutztitelstatus=SchutztitelstatusVR.GELOESCHT` or `geschaefts.sistiert=TRUE`) leads to **Keine Aktion** (Action: `SachpruefungAktionVR.KEINE_AKTION`).
- Fälligkeit Schutztitel mehr als 3M in Vergangenheit (Sachprüfung darf nicht abgeschlossen werden, wenn das Schutzrecht bis zur Erteilung gelöscht sein könnte)** (Condition: `addMonths(schutztitel.naechsteJahresgebuehrFaelligAm,3)<currentDate()`) leads to **Keine Aktion, GA: Sachprüfung für JGB pausiert setzen** (Action: `SachpruefungAktionVR.KEINE_AKTION`, `geschaefts.aenderung.sachpruefungJgbPausiert= TRUE`).
- zusätzliche Anspruchsgebühren einfordern (sind nicht alle beantragten Ansprüche bezahlt, werden zusätzliche Anspruchsgebühren einfordert; gilt nicht bei Teilverzicht, da bei EP- und migrierten CH-Schutztiteln die Anzahl Patentansprüche nicht geführt werden)** (Condition: `geschaeft.bezahlteAnsprueche<geschaeft.anzahlAnsprueche` and `geschaeft.geschaeftstatus<>PatentGeschaeftstatusVR.TEILVERZICHT_BEANTWAGT`) leads to **Zusätzliche Anspruchsgebühren einfordern** (Action: `SachpruefungAktionVR.ZUSAETZLICHE_ANSPRUECHE`).
- GS: Sachprüfung abgeschlossen (Beanstandungsantwort während Frist Ankundigung Prüfungsabschluss)** (Condition: `geschaeft.geschaeftstatus=PatentGeschaeftstatusVR.SACHPRUEFUNG_ABGESCHLOSSEN`) leads to **Erteilung Patent, KindCode B1** (Action: `SachpruefungAktionVR.ERTEILUNG`, `kindCode= KindCodeVR.B1`, `fristErstellen:= PatentFristtypVR.ZWEITE_ANKUENDIGUNG_PRUEFUNGSABSCHLUSS`).
- Telefonische Beanstandung** (Condition: `telefonischeBeanstandung=TRUE`) leads to **Telefonische Beanstandung** (Action: `SachpruefungAktionVR.TELEFONNOTIZ`).
- kein Prüfungsergebnis negativ** (Condition: `not(exists)`) leads to **versäumte Frist Sachprüfung ohne eingehaltene WB-Frist existiert** (Condition: `exists(fristen: THIS.fristtyp.patentFristtyp=PatentFristtypVR.SACHPRUEFUNG`).

The bottom status bar shows a console message: `<terminated> sachpruefungBestimmenTest [ACTICO Rules Test] C:\ige\Actico\Actico_Modeler_9\edj\2024-01-26 17:42:41,736 - Test 'sachpruefungBestimmenTest' execute`

Quelle: IGE (ACTICO Modeler)



Geschäftsregelentwicklung: ACTICO Modeler

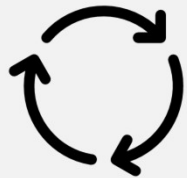


Geschäftsregeln = nachhaltige Wissensbasis I



Transparenz

- Gemeinsame Kommunikations-/Wissensbasis
- Gleiche Datenbasis → gleiche Entscheidung



Wiederverwendbarkeit

- In unterschiedlichen Geschäftsprozessen
- In unterschiedlichem Kontext, z.B. Entscheidung und Controlling
- Automatisierbare Dokumentation

Geschäftsregeln = nachhaltige Wissensbasis II



Wartbarkeit

- Entscheidungslogik unabhängig von übrigem Code
- Fachlogik muss nicht von Softwareentwicklung verstanden werden
- Einfachere Geschäftsprozesse

Herausforderungen

- Gesamtbild über alle Geschäftsprozesse und –regeln
- Grenzfälle: was gehört in die Geschäftsregeln, was in den übrigen Code?
- Bewusstsein für Geschäftsregeln als Code
- Gemeinsame Sprache Fach/Fach und Fach/IT
- Anspruchsvolle regulatorische Grundlagen





«Anspruchsvolle regulatorische Anforderungen»?

Ein Beispiel aus der [Patentverordnung](#):

– Art. 127³¹³ Jahresgebühren

¹ Die Jahresgebühr für einen Jahresteil beträgt für jeden ganzen oder angebrochenen Monat der Laufzeit des Zertifikats einen Zwölftel der für das entsprechende Jahr geschuldeten Jahresgebühr, aufgerundet auf ganze Franken.

Wie würden Sie runden?

Geschäftsregeln werden nicht einfacher als deren Anforderungen!



IGE | IPI

Eidgenössisches Institut für Geistiges Eigentum
Institut Fédéral de la Propriété Intellectuelle
Istituto Federale della Proprietà Intellettuale
Swiss Federal Institute of Intellectual Property

Vielen Dank für Ihre Aufmerksamkeit!

In Geschäftsregeln gilt:

Eine Aussage muss alles sagen, was sie bedeutet, denn sie bedeutet nur genau das.